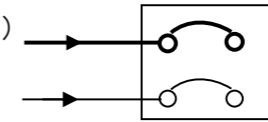


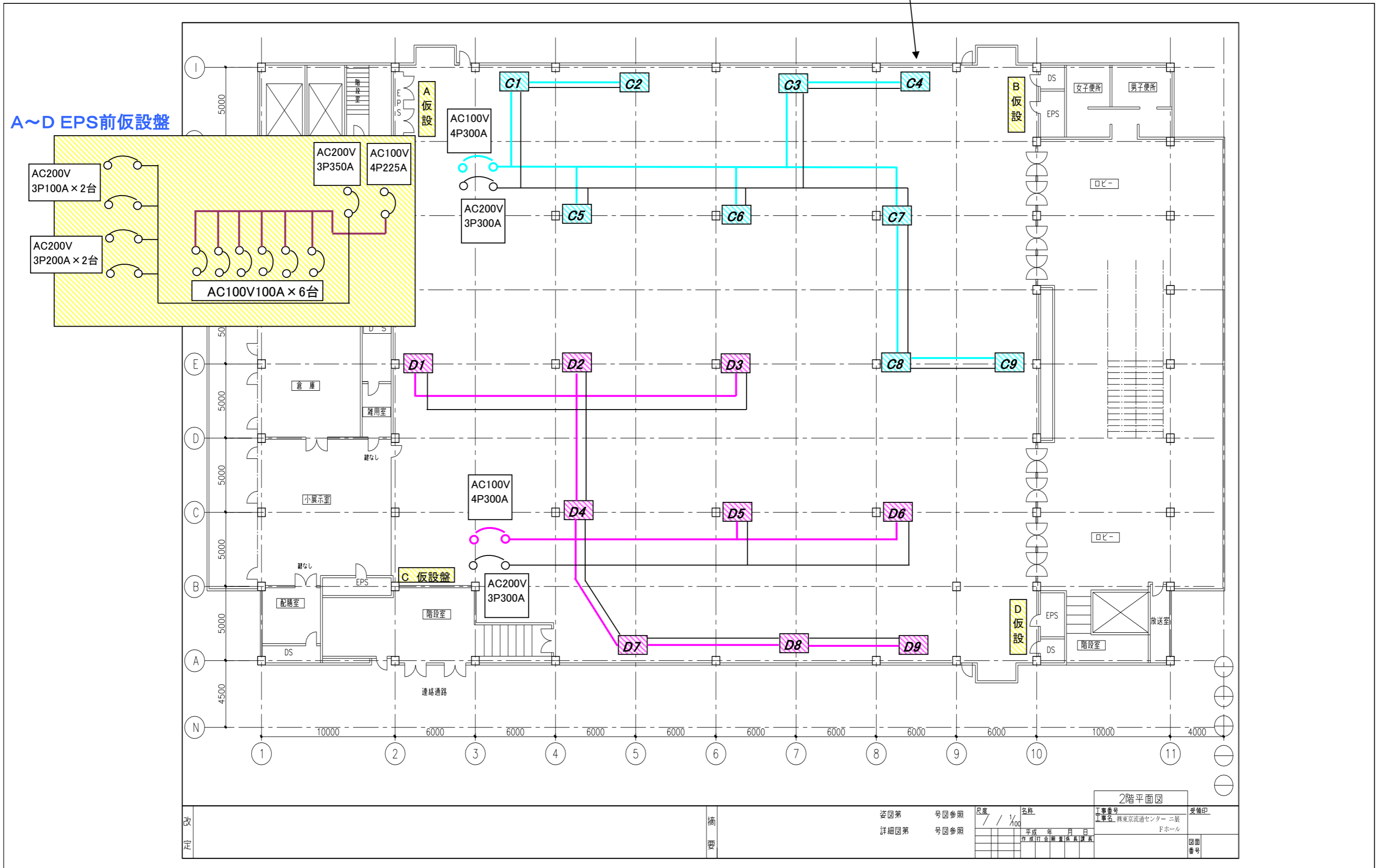
第2展示場 Fホール(2階)

- ・ 100V系統の合計は、 250kW以内(一般コンセント回路も含む)
- ・ 200V系統の合計は、 250kW以内



2P100A (100V)

3P50A 動力用(200V)



改定	橋	資図第	号図参照	尺	名	2階平面図		受領印
		詳細図第	号図参照	7 / 100	氏	工事番号	工事名	東武東横線センター 二層 Fホール
						平成 年 月 日		図面番号

注意) **kWは、負荷率80%にて計算しています。
表記の**kW以内の負荷を接続して、使用して下さい。